

BUSINESS QUEST NETWORK

Impulse für Unternehmen, die sich weiterentwickeln



Seminare und Retreats für Führungskräfte

www.businessquestnetwork.de

2015

BUSINESS QUEST NETWORK

Potentiale weiterentwickeln



Sie lassen sich doch eh nichts sagen ...

und das ist gut so, denn nur in Ihnen selbst angelegte Antworten haben zukunftsfähige Tragkraft!

Wie finden Sie Antworten, die jenseits des Denkbaren liegen?

Wie heben Sie solches Wissen in Ihnen und anderen und verknüpfen es so, dass sich alle Kräfte auf ein gemeinsames Ziel ausrichten?

Sie können Wandel nicht machen,

doch seine Verlaufsmuster studieren und lernen wie Sie diese im Unternehmen nachzeichnen.

Wie gestalten Sie Veränderungsprozesse und wie gehen Sie mit deren Unwägbarkeiten um?

Wie gelingt es Ihnen Vertrautes loszulassen und wie integrieren Sie Ängste und Widerstände – die eigenen und die Ihrer Mitarbeiter?

Wie nutzen und steuern Sie die Dynamik von Veränderungsprozessen?



BUSINESS QUEST NETWORK

Potentiale weiterentwickeln



Sie kennen sich mit Tiefgang nicht aus?

Wir ermutigen Sie trotzdem zu tauchen.

In unseren Seminaren und Retreats begleiten wir Sie zur Quelle Ihrer Inspiration und Kraft, damit Sie von dort aus handeln können.

Probieren Sie es aus und erleben Sie den Unterschied!



BUSINESS QUEST NETWORK

Seminare und Retreats für Führungskräfte 2015



Überblick 2015

- ▶ **28.-31.05.2015 Beyond**
Postkonventionelles Führen in einer konventionellen Welt
Leitung: Dr. Ron Kunga Lacoste, Holger & Gesa Heiten,
Ort: Europa Akademie / Eschwege Institut

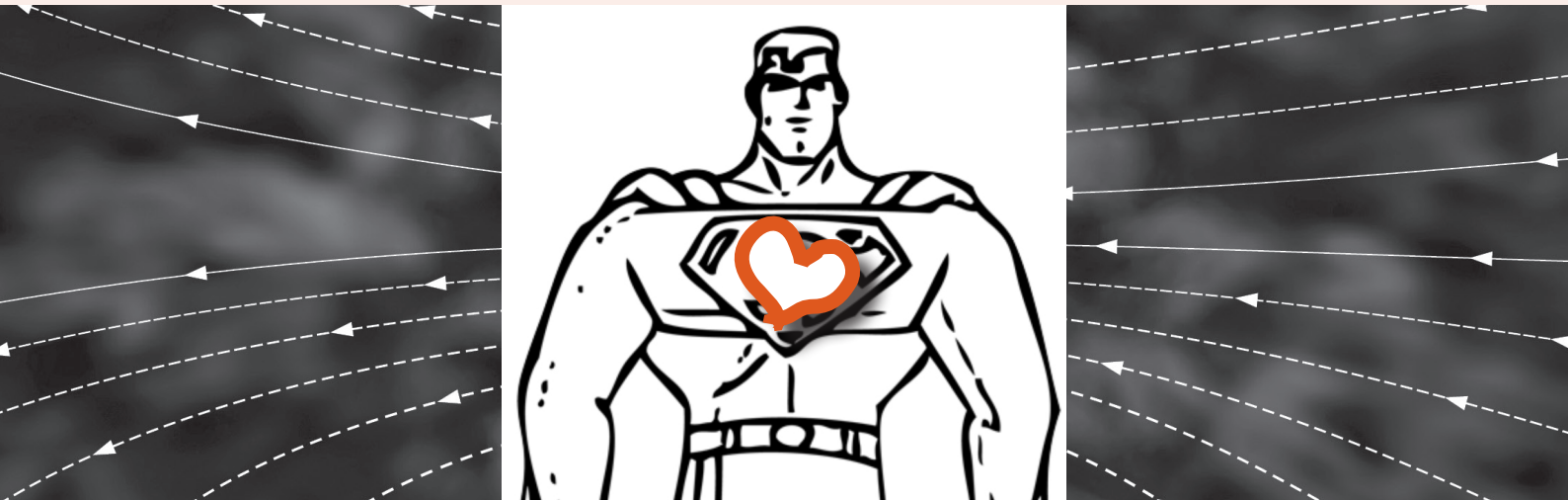
- ▶ **24.-25.04.2015 Das Kreuz mit der Führung**
Klare innere Verfasstheit - klarer Führungsstil
Leitung: Dr. Ron Kunga Lacoste und Holger Heiten,
Ort: Europa Akademie / Eschwege Institut

- ▶ **17.-21.6.2015 Retreat!**
Auszeit für Frauen in Führungspositionen
29.9.2015 Virtuelles Nachtreffen für Retreat!
Leitung: Gesa Heiten und Ina Deicke
Ort: Eschwege Institut



BUSINESS QUEST NETWORK

Seminare und Retreats für Führungskräfte 2015



28.-31.5.2015 Beyond

Postkonventionelles Führen in einer konventionellen Welt

Leitung: Dr. Ron Kunga Lacoste, Holger & Gesa Heiten,

Ort: Eschwege Institut

Wie kann ich mich weiterentwickeln, wenn für mich das Maß an Führungstrainings voll und die Grenze des Konventionellen erreicht ist?

Was öffnet sich für mich, wenn ich mich der Tiefe und Stille des „Unbekannten danach“, dem „Beyond leadership“ stelle?

Wie kann ich meine „Hero“- Qualitäten in „Host“- Qualitäten umwandeln?

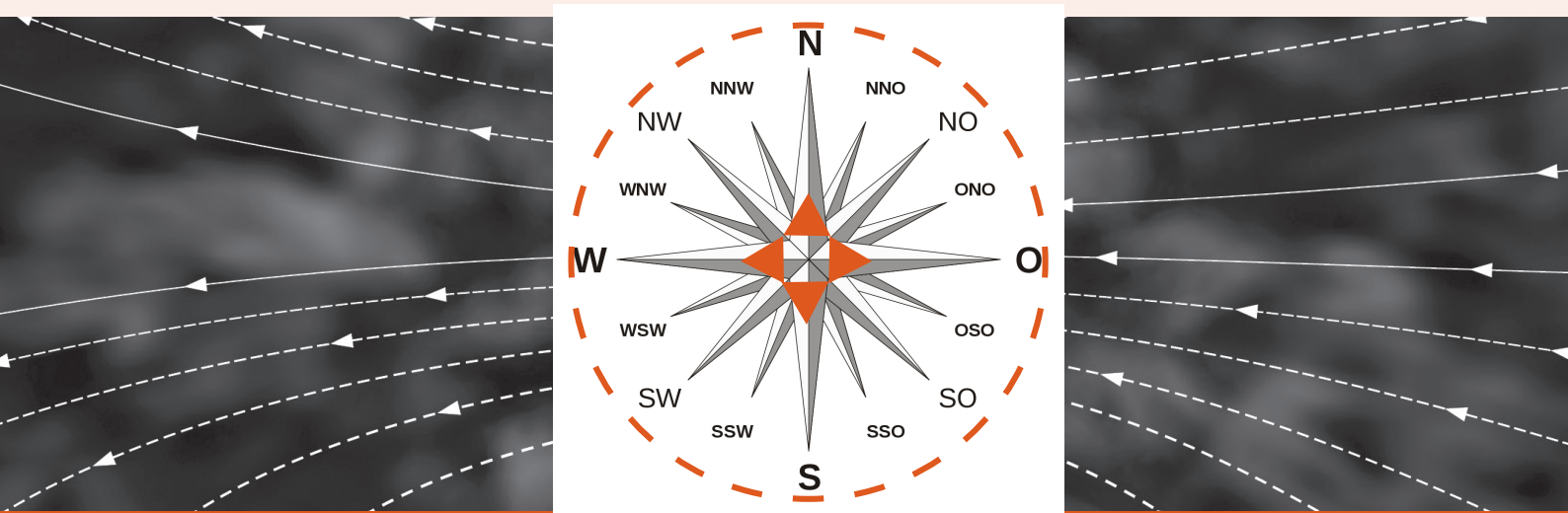
Entlang dieser Fragen werden die Teilnehmer/innen durch einen Prozess begleitet, der zu Antworten führt, die sich einer rein rational-analytisch-logischen Betrachtungsweise entziehen.

Kosten:

595,- / 795,- / 995,- €

BUSINESS QUEST NETWORK

Seminare und Retreats für Führungskräfte 2015



24.-25.04.2015 Das Kreuz mit der Führung

Klare innere Verfasstheit - klarer Führungsstil

Leitung: Dr. Ron Kunga Lacoste und Holger Heiten,

Ort: Europa Akademie / Eschwege Institut

“Der Erfolg einer Intervention hängt von der inneren Verfasstheit des Intervenierenden ab” (Bill O’Brien, ehem. CEO v. Hanover Insurance)

Wie in einem Kompass-Kreuz liegen sich die 4 kardinalen Qualitäten des Führens gegenüber. Sie bauen aufeinander auf und folgen dabei einer zyklischen Dynamik. Die innere Verfasstheit wird durch die Weise bestimmt, in der diese Qualitäten balanciert sind und ein Handeln aus der Mitte heraus ermöglichen.

Wenn nur eine dieser Qualitäten unter- oder überrepräsentiert ist, stagniert die eigene Führungsdynamik.

Im Seminar erhalten Sie Gelegenheit Ihren Führungsleitsatz zu aktualisieren. Entsprechend werden Sie sich in den vier Qualitäten Ihres Führungsstils neu verorten und sich Ihrer inneren Verfasstheit neu bewusst.

Kosten:

495,- / 695,- / 895,- €

BUSINESS QUEST NETWORK

Seminare und Retreats für Führungskräfte 2015



17.-21.6.2015 Retreat!

Eine Auszeit für Frauen in Führungspositionen

Leitung: Gesa Heiten und Ina Deicke

Ort: Eschwege Institut

Das Retreat bietet eine Auszeit für Reflexion und Standortbestimmung. Es ist die Gelegenheit, sich mit wesentlichen Fragen auseinanderzusetzen und tragende Antworten zu generieren, um gestärkt und neuorientiert in den Führungsalltag zurückzukehren.

Diese Fragen leiten Sie durch Ihre Retreat-Zeit:

Was heißt Führung für mich?

Wie gestalte ich Beziehungen und wie bin ich in Beziehung mit mir selbst?

Wie authentisch und wie effektiv ist meine Kommunikation?

Was sind meine Potentiale? Kenne ich alle und die Quellen dafür?

Was ist meine Vision?

Ihr Nutzen: Im Retreat begleiten wir Sie auf vier Ebenen: Sie stärken den Körper, öffnen sich den feinen Bewegungen der Psyche, erhalten Anregungen und Feedback zum Thema Führung, stärken Ihre Veränderungskraft und entwickeln einen Blick auf das Große und Ganze – Ihre Vision.

29.9.2015 Virtuelles Nachtreffen für Retreat!

Retreat: 595,- / 795,- / 995,- €

Virtueller Kreis: 89,- / 99,- / 109,- €

BUSINESS QUEST NETWORK

Das Kern-Team

Gesa Heiten



Holger Heiten



Dr. Ron K.Lacoste



Ina Deicke



BUSINESS QUEST NETWORK

Anmeldung, Informationen und Adresse



Wir freuen uns auf Sie!

Sie sind neugierig geworden und würden gern mehr erfahren?

Rufen Sie uns an!

Wir freuen uns auf ein gutes Gespräch mit Ihnen.

Gesa Heiten

Hinter den Höfen 10

37276 Meinhard

Tel.: +49 (0)5651-951360

Fax: +49 (0)5651-952144

Mobil: +49 (0)172-6315620

E-Mail: info@businessquestnetwork.de

Web: www.businessquestnetwork.de

